



# 欣威视通产品说明书

欣威视通 RK 系列板卡固件烧录工具 FactoryTool 使用指导

V3.0

南京欣威视通信息科技股份有限公司

## 版本历史

版本号	发布日期	作者	审核	修改说明
V3.0	2020-03-19	张林林	刘洋	创建本文档。

\*本文档提供信息仅供参考，具体配置信息以销售合同为准。

©2020 南京欣威视通信息科技股份有限公司。版权所有，侵权必究。

# 目录

1 所需工具.....	2
2 安装驱动.....	2
3 加载固件.....	2
4 烧录接线.....	3
5 刷固件成功提示.....	5

## 1 所需工具

硬件： 双头 USB 线一根（如图 1）、 AI3288 板卡一个、 12V 电源一个。

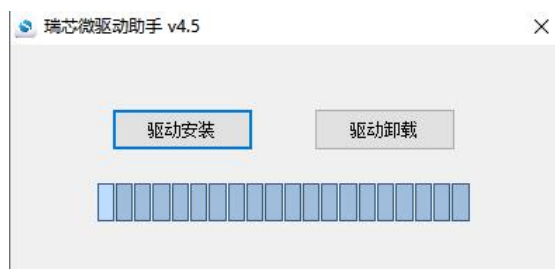
软件： FactoryTool\_v1.52 工具、 DriverAssitant\_v4.5 工具、 相应版本的 RK 系列板卡固件。



图 1 双头 USB 线

## 2 安装驱动

1. 打开“DriverAssitant\_v4.5”工具包文件夹。
2. 双击“DriverInstall.exe”文件安装驱动。 弹出对话框，如图所示。



3. 单击【驱动卸载】，弹出提示框“卸载驱动成功”。单击【确定】。
4. 单击【驱动安装】，安装完成后弹出提示框“安装驱动成功”。

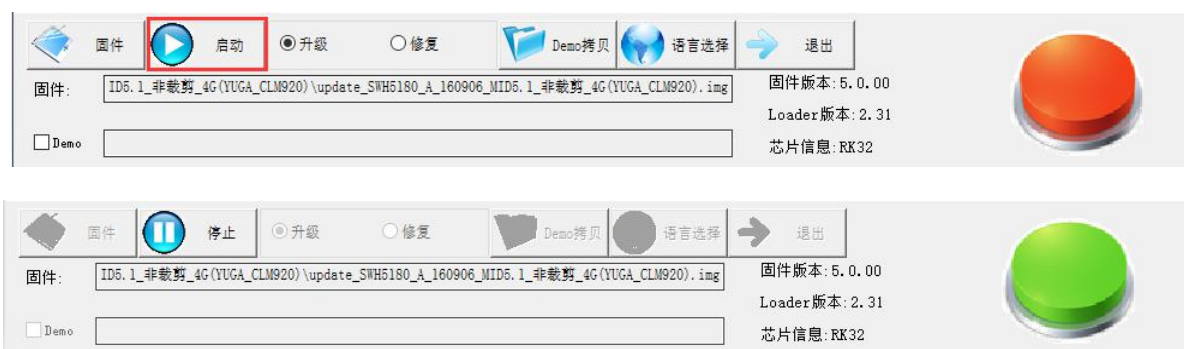
## 3 加载固件

1. 打开“FactoryTool\_v1.52”工具包文件夹。
2. 双击“FactoryTool.exe”文件打开工具。

3. 单击【固件】按钮将下载好的固件加载到“FactoryTool”软件中。

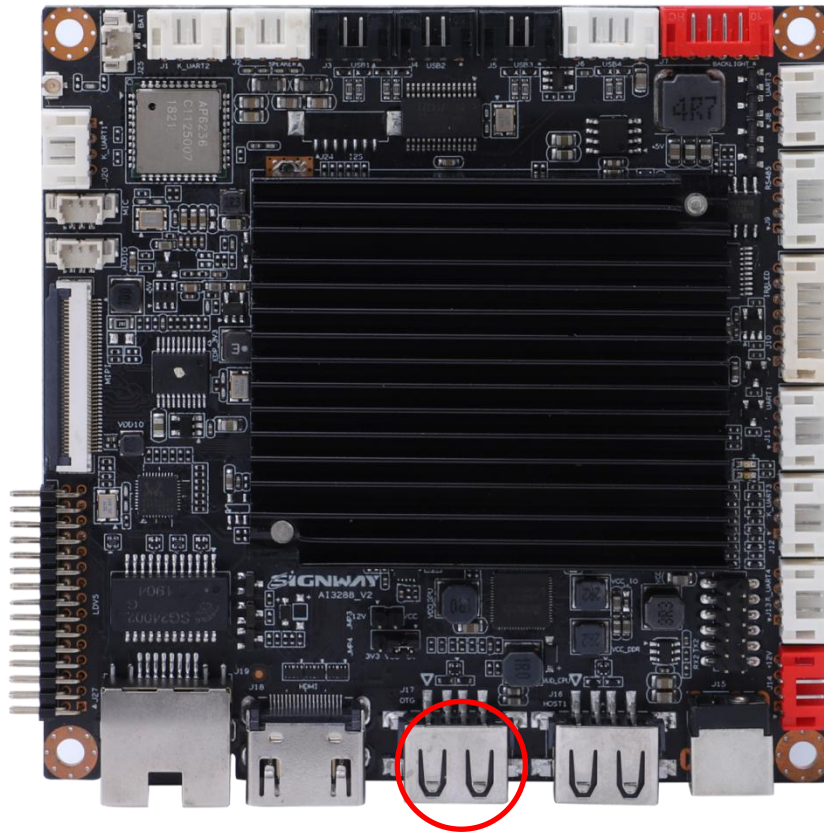


4. 加载完成后单击【启动】， 右上角的红色按钮会变成绿色。

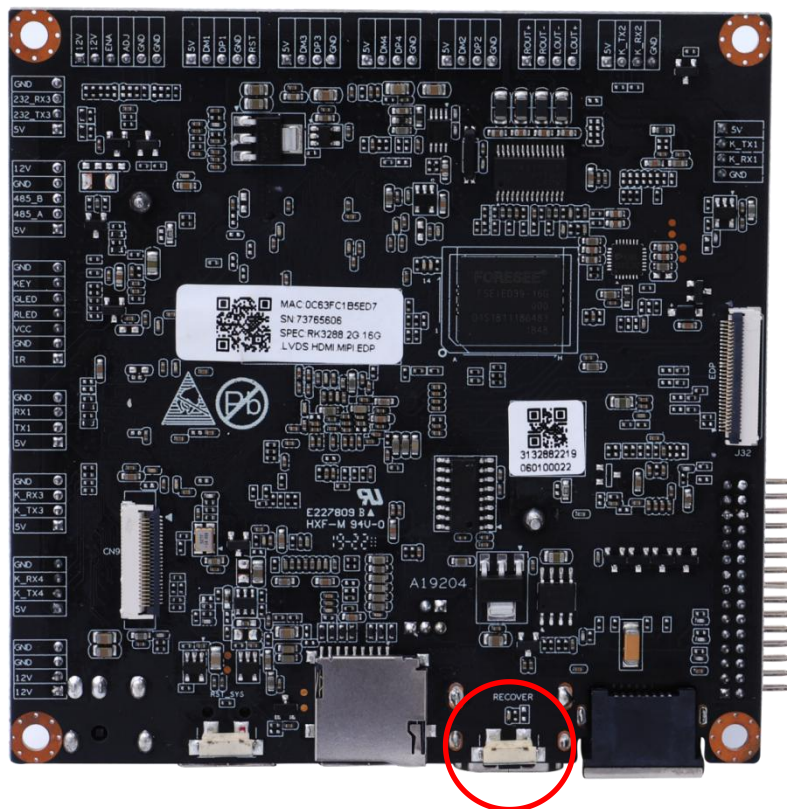


## 4 烧录接线

1. 将双头 USB 线一端接在电脑的 USB 接口上，另一端接在板卡的 USB OTG 口，如图所示。



2. 按住 U-boot 按钮，如图所示。





3. 最后给板卡上电。

**注意：**

- a. 烧录的接口一定不能错！ 一定是 USB OTG 接口！
- b. 要按住 u-boot 之后再加电，加电过程中要按住 u-boot 键，不能松手！

## 5 刷固件成功提示

1. 正常状态下，按照上述步骤操作完成并上电之后，会看到电脑右下角出现发现新硬件的提示框，如图所示。



2. 此时，FactoryTool 工具里会有一个 port 口显示正在下载固件，此时可以松掉按住 u-boot 按键的手。因 USB 接口接在电脑上的端口号不一样，所以这里不固定是哪个接口正在下载固件！

设备列表	设备类型	ID	升级信息
我的电脑			
HUB			
RootHub20			
Port[1]			
Port[2]	Loader	2	正在下载固件 (11%)...
Port[3]			
Port[4]			
Port[5]			
Port[6]			
Port[7]			
Port[8]			

3. 当加载完成之后会检验固件，校验完之后会看到 FactoryTool 工具右下角提示成功 00001，此时刷新固件完成，可以拔掉电源正常使用。

成功:	00001
失败:	00000
总共:	00001